
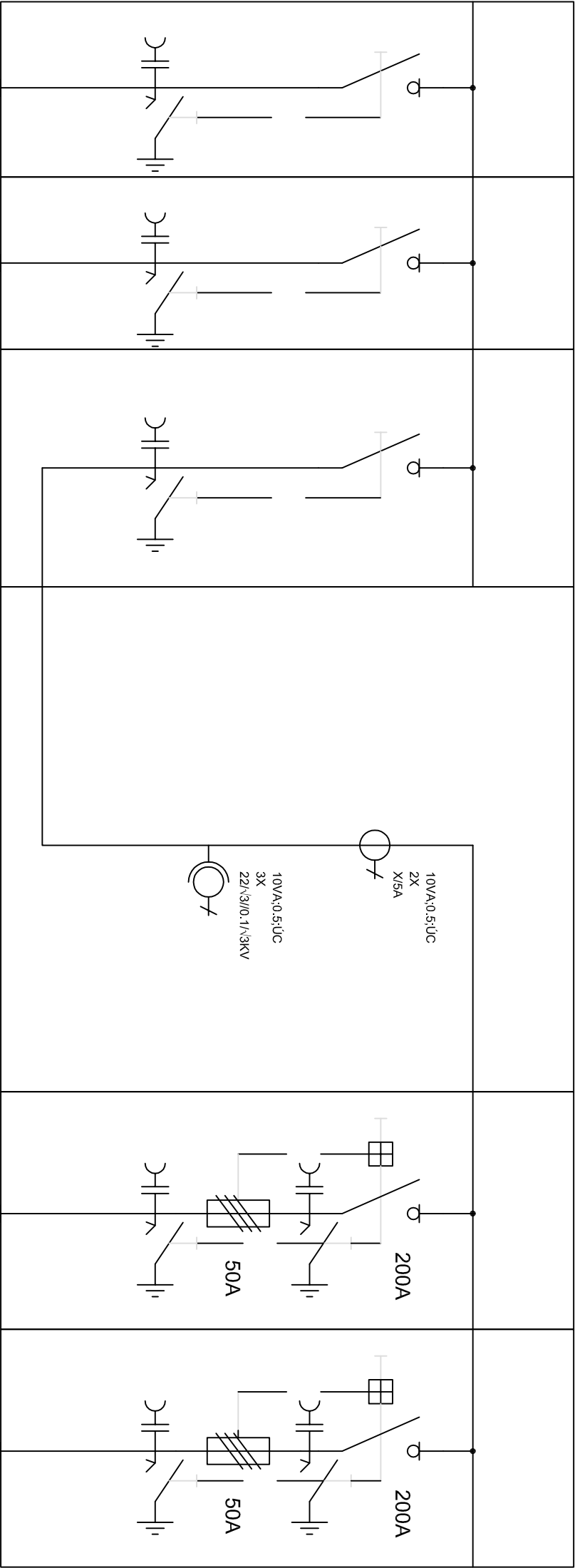
	EVROPSKÁ UNIE Evropské strukturální a investiční fondy Operační program Výzkum, vývoj a vzdělávání		MINISTERSTVO ŠKOLSTVÍ, MLÁDEŽE A TĚLOVÝCHOVY
Investor	MASARYKOVA UNIVERZITA		
Hl. inženýr projektu	AID team a.s.		
Generální projektant	Ing. Jiří DUCHÁČEK		
Spolupráce	Arch.Design s.r.o.		
Přímý zpracovatel	Plyko spol. s. r.o. , tř. Kpt. Jaroše 1922/3		

## ČÁST ODBĚRATELE

Vstupní kabelové pole vn dodávka firmy E-on  
Dodávka technologie NA NÁKLADY E-on  
Rozvaděč VN DLE STANDARDŮ E-on - ORMAZABAL

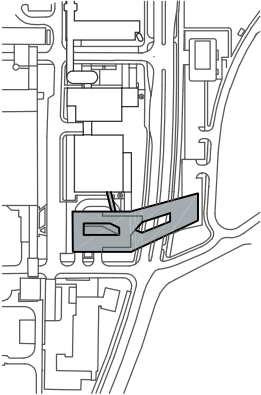
POLE MĚŘENÍ A VÝVODOVÁ POLE VN 22 kV K TRAFŮM  
TATO ČÁST V MAJETKU INVESTORA - PORÍZUJE INVESTOR  
DODAVATEL OSADÍ V PROVEDENÍ KOMPATIBILNÍM S TECHNOLOGIÍ E-ON  
PRO PŘÍMÉ NÁPOJENÍ PŘÍPOJNICOVÉHO SYSTÉMU NA ČÁST DODÁVANOU E-on

1	2	3	4	5	6
Kabelové pole			Měření proudu a napětí ve spojce	Trafo vývod	Trafo vývod
POLE_SMER1	POLE_SMER2	POLE_SMER3	Přívod zleva	T1	T2



Revize	
00	2017 - 09 - 12
01	
02	
03	

Vypracoval	Ing. Vítězslav VALÁŠEK
Ved. projektant	Ing. Vítězslav VALÁŠEK



±0,000 = 275,900 BPV

Číslo zakázky	3413 - 25
Stavba	SIM
Stupeň	DVD
Název PS - SO	D301 - ÚPRAVA STÁVAJÍCÍ TRAFOSTANICE
Část	00 - ČÁST

Název výkresu	<b>SCHEMA ROZVADĚČE VN</b>
Datum	2017 - 09 - 12
Formát	2 × A4
Měřítko	1 : 100

stavba	stavební	část	výkres	revize
SIM	DVD	D 301	00	002 00